

Cordiant

Cordiant — врожденное сцепление с дорогой

Шины Cordiant — это продукция, разработанная в соответствии с ожиданиями потребителей по критериям безопасности, комфорта и качества.

Шины Cordiant позиционируются в среднем ценовом сегменте по международной классификации. Предназначены как для отечественных, так и для импортных автомобилей.

Использование новейших технологических разработок, опыт спонсорства команды на Кубке России по ралли, сотрудничество с ведущими специалистами по тестированию шин позволили

Cordiant создать продукцию для всех типов дорог и сезонов.

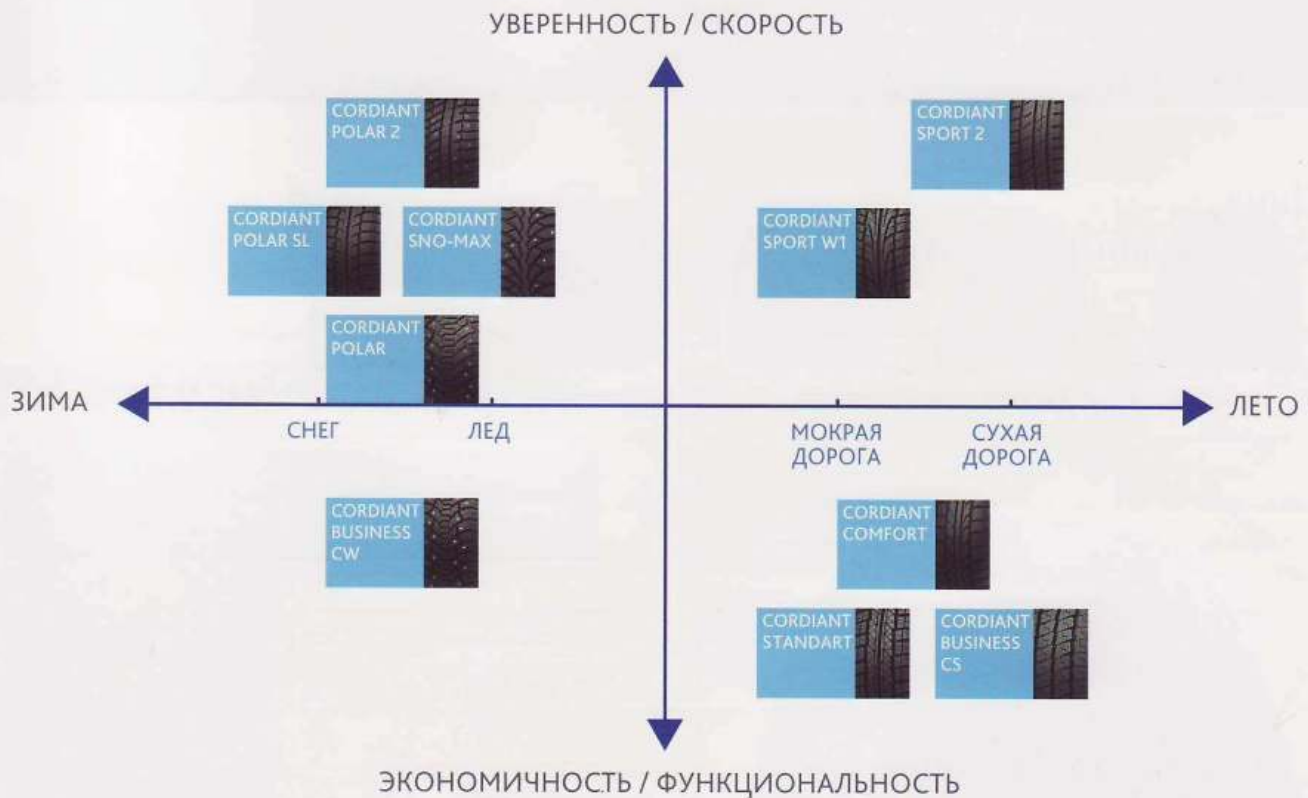
По оценке независимых экспертов (компания «Test World», популярные автомобильные издания «За рулем», «Авторевю»), шины Cordiant регулярно становятся лидерами тестов в своей ценовой категории и по эксплуатационным характеристикам превосходят импортные аналоги.

Для удобства выбора шин Cordiant смотрите диаграммы позиционирования: зимние и летние шины, полный привод.



Шины Cordiant — это уверенность, драйв и отличное сцепление с дорогой!

Легковые и легкогрузовые шины



Полный привод



Cordiant sport 2

Для активного стиля вождения

Шина со спортивным характером!

Асимметричный рисунок протектора позволяет шине быстро выводить воду из пятна контакта и обеспечивает отличное сцепление с дорогой даже на самом сложном повороте



Увеличенное пятно контакта повышает коэффициент сцепления с поверхностью, что позволяет сократить тормозной путь и улучшить управляемость автомобиля



Типоразмер	Индекс скорости	Индекс несущей способности
175/70R13	210 (H)	82
175/65R14	210 (H)	82
185/60R14	210 (H)	82
185/65R14	210 (H)	86
195/60R15	210 (H)	88
195/65R15	210 (H)	91
205/65R15	210 (H)	94
205/55R16	210 (H)/240 (V)	89/91
215/55R16	240 (V)	93

Испытания шины Cordiant Sport 2

Тормозной путь Cordiant Sport 2 короче на 46 см, чем у конкурентов





Характеристика протектора:

Внешняя сторона

Отвечает за управляемость автомобиля при совершении маневров (поворот, переставка)

Внутренняя сторона

Отвечает за отвод воды из-под пятна контакта (водоотводящие каналы)

Индикаторы износа протектора

Показывают остаточную глубину протектора, обеспечивая контроль за состоянием шины



Скорость выполнения маневра у шин Cordiant Sport2 выше на 2,5%, чем у конкурентов



по данным АНО «Шинтест»

Cordiant sport

Мастер защиты от аквапланирования

Уверенный драйв в любую погоду.

Агрессивный направленный рисунок протектора позволяет шине прекрасно удерживать автомобиль на мокром асфальте и показывать отличное сопротивление аквапланированию при движении как по прямой, так и в поворотах

Экранирующий слой в каркасе позволяет снизить разнашиваемость шины при езде на высоких скоростях и обеспечить равномерность распределения давления в шине в зоне ее контакта с дорогой



Типоразмер	Индекс скорости	Индекс несущей способности
175/70R13	190 (Т)	82
175/65R14	210 (H)	82
175/70R14	210 (H)	84
185/60R14	210 (H)	82
185/65R14	210 (H)	86
185/70R14	190 (Т)	88
185/65R15	210 (H)	88
195/60R15	210 (H)	88
195/65R15	210 (H)	91
205/60R15	210 (H)	91
205/65R15	210 (H)	94
205/55R16	210 (H)	91
215/55R16	210 (H)	93





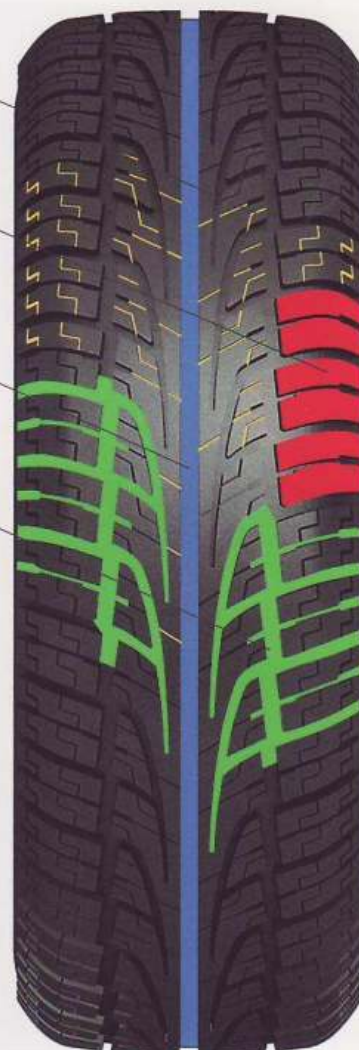
Характеристика протектора:

Улучшенное сцепление с дорогой и короткий тормозной путь
 Благодаря большому количеству ламелей

Уменьшенное шумообразование
 Благодаря плечевым блокам специальной формы и различного размера

Отличная управляемость и курсовая устойчивость автомобиля
 Благодаря широкой центральной канавке

Эффективный отвод воды из пятна контакта и минимальный риск аквапланирования
 Благодаря поперечным и продольным канавкам



Cordiant comfort

Комфорт и безопасность

Высокий комфорт и безопасность в жестких условиях российских дорог!



Надежное торможение на мокром и сухом асфальте: тормозной путь короче, чем у шин аналогичной ценовой категории и шин премиум-класса

Лучшие показатели по управляемости на мокром и сухом асфальте среди шин аналогичного ценового сегмента

Направленный рисунок протектора обладает хорошей самоочищаемостью, высокими тормозными и сцепными свойствами, гарантирует курсовую устойчивость автомобиля



Типоразмер	Индекс скорости	Индекс несущей способности
155/65R13	190 (T)	73
175/70R13	190 (T)	82
175/65R14	190 (T)	82
185/60R14	210 (H)	82
185/65R14	210 (H)	86
185/70R14	210 (H)	88
185/65R15	210 (H)	88
195/65R15	210 (H)	91
205/60R15	210 (H)	91
205/65R15	210 (H)	94
205/55R16	240 (V)	91
205/60R16	240 (V)	92
215/55R16	240 (V)	93

по данным АНО «Шинтест»



Характеристика протектора:

Курсовая устойчивость и отточенная управляемость на виражах
Благодаря 4-м продольным дорожкам

Эффективное торможение на любой поверхности
Благодаря рассеченным блокам протектора

Эффективный дренаж воды, превосходная защита
от аквапланирования
Благодаря специальным гидроэвакуационным канавкам

Оценка экспертов:

Журнал «За Рулем», март 2009 (№3):

«Лучшая шина по соотношению цена / качество.»

Лучшее торможение юзом на сухом покрытии и отличное на мокром;

понятная управляемость на любом покрытии;

хорошая курсовая устойчивость. Настоятельно рекомендуем

для хороших асфальтовых дорог».



Cordiant standart

Функциональность и экономичность

Топливная экономичность и устойчивость к повреждениям.

Рисунок протектора отличают современный стильный дизайн и функциональность

В состав резиновой смеси этой шины входит новый каучук DSSK, позволяющий снизить расход топлива и обеспечить отличные сцепные качества

Курсовая устойчивость на высоких скоростях (индекс скорости «Н» до 210 км/ч)

Шины Cordiant Standart были специально разработаны для комплектации автосборочных производств



Типоразмер	Индекс скорости	Индекс несущей способности
175/70R13	210 (H)	82
175/65R14	210 (H)	82
175/70R14	210 (H)	84
185/65R14	210 (H)	86
185/70R14	210 (H)	88
185/65R15	210 (H)	92
195/65R15	210 (H)	95





Характеристика протектора:

Высокая топливная экономичность

Благодаря специальному составу резиновой смеси с новым каучуком DSSK

Улучшенное сцепление с дорогой

Благодаря зигзагообразным канавкам по бокам, соединенным с водоотводами

Максимальный отвод воды из пятна контакта

Благодаря мощным поперечным прорезям в плечевой зоне с выходом на ребра



Cordiant 4x4

Универсальная шина для любых дорог и направлений

Шины 4x4 под брендом Cordiant — настоящее удовольствие от вождения!

Шины Cordiant серии 4x4 специально предназначены для установки на полноприводные автомобили.



Идеально подходят для эксплуатации в самых суровых условиях: зима, бездорожье или разбитый асфальт, обеспечивая безупречную управляемость на мокрых, обледеневших и заснеженных дорогах.

Cordiant 4x4 — универсальная всесезонная шина, предназначенная для эксплуатации на внедорожных автомобилях УАЗ и Jeep при температуре окружающей среды от -45° до $+55^{\circ}$ C

Шины Cordiant 4X4 поставляются на первичную комплектацию Uaz Patriot

Типоразмер	Индекс скорости	Индекс несущей способности
235/70R16	109	180 (S)



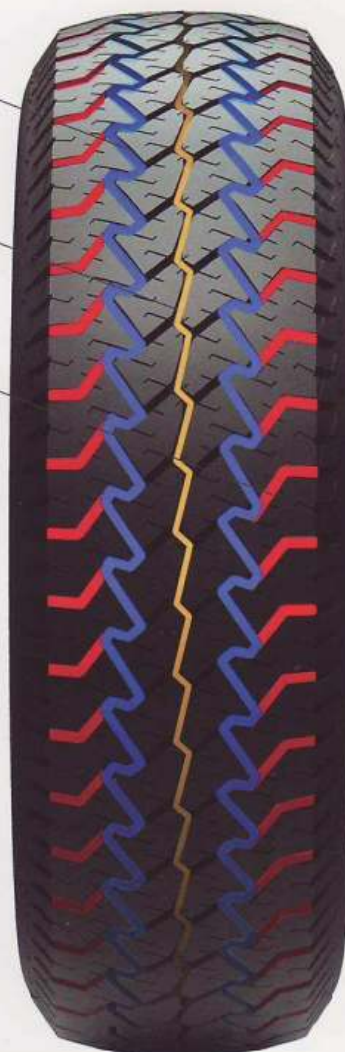


Характеристика протектора:

Высокие сцепные свойства на мокрой и заснеженной дороге
Благодаря зигзагообразным поперечным канавкам и «угловатости» шашечных элементов

Защита от аквапланирования
Благодаря центральной канавке и особой форме ориентации и размерам элементов

Хорошая самоочищаемость протектора
Благодаря расширяющимся плечевым канавкам



Cordiant off road

Покоритель бездорожья

Безопасная всесезонная шина для уверенной езды в жестких условиях бездорожья!

Надежно ведет себя в самых сложных условиях эксплуатации, даря водителю уверенность за рулем



Непревзойденное преодоление любых препятствий и отличная управляемость в сложных дорожных условиях: песок, глина, грязь, глубокий снег

Повышенное сопротивление внешним воздействиям

Типоразмер	Индекс скорости	Индекс несущей способности
205/70R15	160 (Q)	96
235/75R15	160 (Q)	109
215/65R16	160 (Q)	102
225/75R16	160 (Q)	104





Характеристика протектора:

Преодоление любых препятствий и выезд из глубокой колеи
Благодаря мощным боковым грунтозацепам

Великолепная самоочищаемость протектора от грязи,
снега и гравия
Благодаря уникальной системе расширяющихся канавок

Повышенная проходимость шины в самых сложных
условиях эксплуатации
Благодаря крупным разнонаправленным блокам протектора



Cordiant business CS

Надежные шины для легкогрузового транспорта

Увеличенный ресурс
ходимости и надежности.

Безопасные всесезонные шины для легкогрузовых автомобилей,
разработанные с учетом специфики российских дорог

Отличная управляемость и сцепление на любом дорожном
покрытии



Типоразмер	Индекс скорости	Индекс несущей способности
195/70R15C	170 (R)	104/102
205/70R15C	170 (R)	106/104
205/75R16C	170 (R)	110/108
215/65R16C	150 (P)	109/107





Характеристика протектора:

Высокая курсовая устойчивость и управляемость
Благодаря трем центральным канавкам

Улучшенная проходимость шины в сложных условиях эксплуатации, увеличенный ресурс ходимости шины
Благодаря крупным ровным блокам протектора

Отличное сцепление с дорогой
Благодаря дополнительным кромкам и повышенному ламелированию рисунка протектора



Cordiant sno-max

Для заснеженных и обледенелых дорог

Великолепное сцепление на льду, снегу и мокрой дороге!



Для обеспечения повышенной безопасности на зимней дороге ошиповка производится уникальным двухфланцевым шипом в форме звездочки под строгим контролем производителя



Для надежного удержания шипа применяется двухслойная фиксация и специальная «якорная» посадка

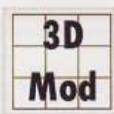


Типоразмер	Индекс скорости	Индекс несущей способности
155/65R13	190 (T)	73
175/70R13	160 (Q)	82
175/65R14	190 (T)	82
185/60R14	190 (T)	82
185/65R14	190 (T)	86
195/65R15	190 (T)	91
205/60R15	190 (T)	91
205/65R15	190 (T)	94
205/55R16	190 (T)	94
215/55R16	190 (T)	97
205/60R16	190 (T)	96

Оценка экспертов:

Журнал «За Рулем», сентябрь 2008 (№9): «Из отечественных новинок лучшей оказалась шина Cordiant Sno-Max. Рекомендуем для заснеженных и обледенелых дорог.»





Характеристика протектора:

Устойчивость на прямой и отточенная управляемость
 Благодаря сплошному центральному ребру зигзагообразной формы

Контроль периода обкатки шипов
 Благодаря специальным индикаторам в форме снежинки, стирание которых говорит о завершении периода обкатки

Хорошая самоочищаемость и надежная защита от шламплинга
 Благодаря расширяющимся канавкам

Уверенное торможение и отличная управляемость в любых погодных условиях
 Благодаря зигзагообразным ламелям



Газета «Авторевю», сентябрь 2008 (№17):
 «Наименьший тормозной путь на льду продемонстрировали вовсе не шины премиум-сегмента, а российские шины Cordiant Sno-Max!
 Для суровой зимы — лучший вариант среди шин эконом-класса, причем не только отечественного, но и импортного производства».



Cordiant polar 2

Максимальная управляемость на любой зимней дороге

Курсовая устойчивость и непревзойденное сцепление!

Асимметричный рисунок протектора и технология **Smart Asymmetric System** помогли соединить в шине две главные характеристики — отличную управляемость и короткий тормозной путь на зимней дороге



Для обеспечения повышенной безопасности на зимней дороге ошиповка производится уникальным двухфланцевым шипом в форме звездочки под строгим контролем производителя



Для надежного удержания шипа применяется двухслойная фиксация и специальная «якорная» посадка

Высокая эластичность при низких температурах (до -45°C) благодаря смеси, в составе которой натуральный каучук и гластификаторы с низкой температурой застывания

Типоразмер	Индекс скорости	Индекс несущей способности
175/70R13	190 (T)	82
175/65R14	190 (T)	82
175/70R14	190 (T)	84
185/60R14	190 (T)	82
185/65R14	190 (T)	86
185/70R14	190 (T)	88
185/65R15	190 (T)	88
195/55R15	190 (T)	85
195/60R15	190 (T)	88
195/65R15	190 (T)	91
205/60R15	190 (T)	91
205/65R15	190 (T)	94
205/55R16	190 (T)	91
215/55R16	190 (T)	93



Характеристика протектора:

Отличная управляемость и короткий тормозной путь на снегу
Благодаря использованию технологии SAS (Smart Asymmetric System)

Контроль периода обкатки шипов
Благодаря специальным индикаторам в форме ромба, стирание которых говорит о завершении периода обкатки

Улучшенное сцепление со льдом и укатанным снегом
Благодаря возбудителям ламелей, раскрывающим Zz-ламели при движении автомобиля

Результаты тестов шины Cordiant Polar2:



по данным АНО «Шинтест»



Cordiant polar

Оптимальное сочетание комфорта и безопасности на зимней дороге

Надежная и уверенная управляемость на зимней дороге!

Оптимизированный состав резиновой смеси способствует повышенной износостойкости протектора и низкому сопротивлению качению, что ведет к экономии топлива



Агрессивный направленный рисунок протектора с оригинальной центральной канавкой в виде змейки позволяет прекрасно удерживать автомобиль на снегу, льду и мокром асфальте



Для обеспечения повышенной безопасности на зимней дороге ошиповка производится уникальным двухфланцевым шипом в форме звездочки под строгим контролем производителя



Для надежного удержания шипа применяется двухслойная фиксация и специальная «якорная» посадка

Типоразмер	Индекс скорости	Индекс несущей способности
175/70R13	160 (Q)	82
175/65R14	160 (Q)	82
175/70R14	160 (Q)	84
185/60R14	160 (Q)	82
185/65R14	160 (Q)	86
185/70R14	160 (Q)	88
185/65R15	160 (Q)	88
195/60R15	190 (T)	88
195/65R15	190 (T)	91
205/60R15	190 (T)	91
205/65R15	190 (T)	94
205/55R16	190 (T)	91
215/55R16	190 (T)	93



Характеристика протектора:

Хорошие тормозные свойства, отличная проходимость в снежной колее

Благодаря зигзагообразным ламелям

Повышенные сцепные и тормозные качества автомобиля

Благодаря оригинальной центральной канавке в виде «змейки»

Низкий уровень шума

Благодаря различной ширине блоков протектора в плечевой и центральной зонах

Быстрый и эффективный отвод снега и грязи из пятна контакта

Благодаря расширяющимся канавкам



Cordiant polar SL

Современные технологии —
гарантия уверенности на зимней дороге

Cordiant Polar SL — первая
нешипуемая шина от Cordiant
с использованием передовой
технологии SMART-MIX®.



За счет применения SMART-MIX® сцепление шины со льдом
и со снегом повышено на 7% — до уровня ведущих
западных брендов премиум-класса



Cordiant Polar SL эффективно противостоит скольжению,
идеально подходит для автолюбителей мегаполисов

Типоразмер	Индекс скорости	Индекс несущей способности
175/70R13	160 (Q)	82
175/65R14	160 (Q)	82
185/65R14	160 (Q)	86
185/60 R14	190 (T)	82
195/65R15	190 (T)	91
205/55 R16	190 (T)	94
215/65 R16	190 (T)	102



Характеристика протектора:

Превосходная курсовая устойчивость и отточенная управляемость на виражах
 Благодаря двум продольным дорожкам и центральной канавке ступенчатой формы

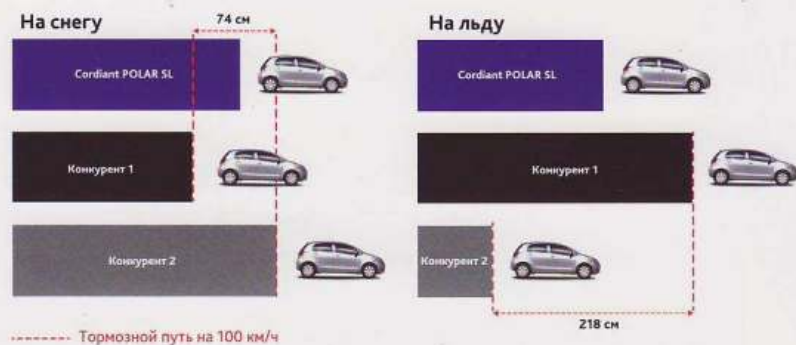
Эффективное торможение на любой поверхности
 Благодаря большому количеству зигзагообразных ламелей переменной глубины

Эффективный отвод снежно-водяной каши, отличное сцепление шины с дорожной поверхностью
 Благодаря расширяющимся канавкам



Результаты тестов шины Cordiant Polar SL

По управляемости и по тормозным свойствам Polar SL равноценны шинам премиум-класса на снегу и превосходят их на льду.



по данным АНО «Шинтест»

Cordiant polar 4x4

Комфорт и безопасность для полноприводных автомобилей

Надежное и безопасное вождение на любой зимней дороге!

Агрессивный рисунок протектора с оригинальной центральной канавкой в виде змейки позволяет прекрасно удерживать автомобиль на снегу, льду и мокром асфальте



Направленный рисунок протектора шины Cordiant Polar 4x4 обладает хорошей самоочищаемостью, высокими тормозными и сцепными свойствами



Для обеспечения повышенной безопасности на зимней дороге ошиповка производится уникальным двухфланцевым шипом в форме звездочки под строгим контролем производителя



Для надежного удержания шипа применяется двухслойная фиксация и специальная «якорная» посадка

Типоразмер	Индекс скорости	Индекс несущей способности
205/70R15	190(T)	96
235/75R15	190(T)	109
215/65R16	190(T)	98





Характеристика протектора:

Хорошие тормозные свойства, отличная проходимость в снежной колее

Благодаря зигзагообразным ламелям

Повышенные сцепные и тормозные качества автомобиля

Благодаря оригинальной центральной канавке в виде «змейки»

Низкий уровень шума

Благодаря различной ширине блоков протектора в плечевой и центральной зонах и особому чередованию шагов рисунка

Быстрый и эффективный отвод снега и грязи из пятна контакта

Благодаря расширяющимся от центра к углу канавкам



Cordiant business CW

Надежные зимние шины для легкогрузового транспорта

Увеличенный ресурс ходимости и надежности!

Специально для легкогрузовых автомобилей Cordiant представляет новую зимнюю ошипованную шину Cordiant Business CW. В основе шины лежит адаптированный для легкогрузовых шин рисунок Cordiant Polar



Cordiant Business CW — это безопасные грузовые и пассажирские перевозки в зимний период



Для обеспечения повышенной безопасности на зимней дороге ошиповка производится уникальным двухфланцевым шипом в форме звездочки под строгим контролем производителя



Для надежного удержания шипа применяется двухслойная фиксация и специальная «якорная» посадка

Типоразмер	Индекс скорости	Индекс несущей способности
195/70R15C	160 (Q)	104/102
215/65R16C	150 (P)	109/107





Характеристика протектора:

Хорошие тормозные свойства, отличная проходимость в снежной колее

Благодаря зигзагообразным ламелям

Устойчивость и управляемость автомобиля при маневрах и на поворотах

Благодаря специальным ребрам жесткости, связывающим в окружном направлении центральные и плечевые шашки

Низкий уровень шума

Благодаря различной ширине блоков протектора в плечевой и центральной зонах и особому чередованию шагов рисунка

Быстрый и эффективный отвод снега и грязи из пятна контакта

Благодаря расширяющимся канавкам



TUNGA

Качество, надежность и разумный выбор

Компьютерные технологии моделирования шин и современный рисунок протектора обеспечивают комфорт, управляемость и безопасность.

Одна из главных особенностей конструкции шин Tunga — комбинированный брекер, который состоит из металлобрера и экранирующего слоя, формируемого методом бесконечной навивки. Экранирующий слой предохраняет силовую основу шины — металлобрер — от деформаций и возможных повреждений в процессе эксплуатации шины: при непредвиденном наезде на препятствие или внезапном попадании колеса в яму.

За счет высокой однородности резиновых смесей значительно повышена стабильность поведения шины на дороге вне зависимости от износа протектора. Именно этот параметр является ключевым в обеспечении безопасности шины.

Шины Tunga отличаются продолжительным сроком службы и высоким показателем топливной экономичности. Предназначены для установки на отечественные и иностранные автомобили классов «В», «С», «D» и «E» по европейской классификации — ВАЗ, ГАЗ, Daewoo Nexia, Hyundai Accent, Hyundai Elantra, и другие.



TUNGA

- Улучшенная курсовая устойчивость
- Долговечность
- Высокая проходимость



Типо-размер	Максимальная скорость, км/ч (индекс скорости)	Индекс несущей способности
175/70R13	160 (Q)	82



TUNGA Master

- Курсовая устойчивость
- Долговечность
- Низкий уровень шума



Типо-размер	Максимальная скорость, км/ч (индекс скорости)	Индекс несущей способности
185/60R14	160 (Q)	82

TUNGA ❄️ ExtremeContact

- Отличная управляемость
- Низкий уровень шума
- Улучшенные тормозные свойства



Типо-размер	Максимальная скорость, км/ч (индекс скорости)	Индекс несущей способности
175/70R13	160 (Q) 130 M	82
175/65R14	160 (Q) 130 M	82
185/60R14	160 (Q) 130 M	82
185/65R14	160 (Q) 130 M	86
195/65R15	160 (Q) 130 M	91

Легковые зимние шины

Легковые и легкогрузовые шины

Выбор шин — это важный и ответственный момент, от которого зависит не только ездовой комфорт, но и безопасность на дорогах. Продукция компании «СИБУР — Русские шины» создана с учетом погодных условий и особенностей вождения на российских дорогах, давно и успешно зарекомендовала себя как среди автомобилистов в России, так и в странах СНГ. Продукция компании «СИБУР — Русские шины» — лучшее соотношение цена / качество.



Размер	175/70R13	175/70R13	235/75R15
Название модели	Я-400	Я-512	ОИ-506
Конструкция	Радиальная	Радиальная	Радиальная
Рисунок протектора	Зимний	Зимний	Зимний
Наружный диаметр, мм	580±9	580±9	742±7
Ширина профиля, мм, не более*	176	176	234
Статический радиус, мм	265±3	265±3	342±3
Обод рекомендуемый	5J	5J	6 1/2J
Обод допускаемый	4 1/2J; 5 1/2J	4 1/2J; 5 1/2J	6J; 6L
Индекс несущей способности колес	80	80	104
Максимальная нагрузка на шину	4413 (450)	4413 (450)	8826 (900)
Давление в шине, соответ. максимальной нагрузке, МПа (кгс/см ²)	0,23 (2,3)	0,23 (2,3)	0,34 (3,5)
Тип вентиля	ЛК 35-11,7	ЛК-35-11,7	ЛБ
Обозначение камеры	УК-13Я	УК-13Я	Бескамерная
Масса шины, кг, не более	9,0	9,0	17,5
Максимальная скорость, км/ч (Индекс категории скорости)	180 (S)	180 (S)	160 (Q) 130 (M) (с шипами)

* ширина профиля указана на рекомендуемом ободе, при монтаже на другой обод ширина профиля изменяется на 40% разности ширин двух ободьев

Легковые летние шины



Размер	165/80R13	175/70R13	175/70R13	175/70R13	175/70R13
Название модели	Я-370	Я-380	Я-458	Я-660	Я-650
Конструкция	Радиальная	Радиальная	Радиальная	Радиальная	Радиальная
Рисунок протектора	Дорожный	Дорожный	Дорожный	Дорожный	Дорожный
Наружный диаметр, мм	596±6	580±6	580±6	580±6	580±6
Ширина профиля, мм, не более*	167	176	176	176	177
Статический радиус, мм	271±3	265±3	265±3	265±3	265±3
Обод рекомендуемый	4 1/2J	5J	5J	5J	5J
Обод допускаемый	4J; 5J; 5 1/2J	4 1/2J; 5 1/2J	4 1/2J; 5 1/2J	4 1/2J; 5 1/2J	4 1/2J; 5 1/2J
Индекс несущей способности колес	82	80	82	82	82
Максимальная нагрузка на шину	4658 (475)	4413 (450)	4660 (475)	4660 (475)	3875 (395)
Давление в шине, соответ. максимальной нагрузке, МПа (кг/см ²)	0,23 (2,3)	0,23 (2,3)	0,25 (2,6)	0,25 (2,5)	0,20 (2,0)
Тип вентиля	ЛК-35-11,7	ЛК-35-11,7	ЛК-35-11,7	ЛБ	ЛБ по ГОСТ 81-07
Обозначение камеры	УК-13-02Я	УК-13Я	УК-13Я	Бескамерная	Бескамерная
Масса шины, кг, не более	8,5	8,5	8,5	7,3	7,3
Максимальная скорость, км/ч (Индекс категории скорости)	180 (S)	180 (S)	180 (S)	190 (T)	190 (T)

* ширина профиля указана на рекомендуемом ободе, при монтаже на другой обод ширина профиля изменяется на 40% разности ширин двух ободьев

Легковые всесезонные шины



Размер	165/80R13	175/70R13	205/70R14	175/80R16
Название модели	Я-515А	ВЛИ-391	VS-1	Я-457
Конструкция	Радиальная	Радиальная	Радиальная	Радиальная
Рисунок протектора	Всесезонный	Всесезонный	Всесезонный	Всесезонный
Наружный диаметр, мм	596±9	576±6	652±10	686±7
Ширина профиля, мм, не более*	167	177	206	178
Статистический радиус, мм	271±3	265±3	295±3	317±3
Обод рекомендуемый	4 1/2J	5J	5 1/2Jx14	5J
Обод допускаемый	4J; 5J; 5 1/2J	4 1/2J; 5 1/2J; 6J	6Jx14; 6 1/2Jx14	5 1/2J
Индекс несущей способности колес	82	82	95	88
Максимальная нагрузка на шину	4658 (475)	4660 (475)	6770 (690)	5490 (560)
Давление в шине, соответ. максимальной нагрузке, МПа (кгс/см ²)	0,23 (2,3)	0,25 (2,5)	0,25 (2,5)	0,25 (2,6)
Тип вентиля	ЛК 35-11,7	ЛБ	ЛБ	ЛК 35-16,5
Обозначение камеры	УК-13-02Я	Бескамерная	Бескамерная	175-16
Масса шины, кг, ±2%	8,5	7,5	11,7	13
Максимальная скорость, км/ч (Индекс категории скорости)	180 (S)	210 (H)	180 (S)	160 (Q)

* ширина профиля указана на рекомендуемом ободе, при монтаже на другой обод ширина профиля изменяется на 40% разности ширин двух ободьев

Легковые универсальные шины



Размер	235/75R15	31x10,50R15LT	215/90-15C	175/80-16	235/75R15	215/90-15C
Название модели	Я-555	Я-471	Я-245	ВЛИ-5	VS-5	Я-192
Конструкция	Радиальная	Радиальная	Диagonalная	Диagonalная	Радиальная	Диagonalная
Рисунок протектора	Универсальный	Универсальный	Универсальный	Универсальный	Универсальный	Повышенной проходимости
Наружный диаметр, мм	733+7	772+8	777+12	692+7	733+7	785+8
Ширина профиля, мм, не более*	235	274	218	178	235	221
Статистический радиус, мм	330+3	352+4	364+6	326+3	328+3	367+4
Обод рекомендуемый	6 1/2J	7J	6L	5J	6 1/2J	6L
Обод допускаемый	6J; 7J; 7 1/2J; 8J	7 1/2J; 8J; 8 1/2J; 9J	6J	-	7J; 7 1/2J; 6J; 8J; 6L	6J
Индекс несущей способности колес	105	109	99	85	105	99
Максимальная нагрузка на шину	9071 (925)	10100 (1030)	7600 (775)	5050 (515)	9070 (925)	7600 (775)
Давление в шине, соответ. максимальной нагрузке, МПа (кгс/см ²)	0,25 (2,5)	0,35 (3,6)	0,26 (2,6)	0,21 (2,1)	0,25 (2,5)	0,26 (2,6)
Тип вентиля	ЛК-35-11,7	ЛБ	ЛК-35-16,5	ЛК-35-16,5	ЛБ/ЛК-35-16,5**	ЛК-35-16,5
Обозначение камеры	8,40-15	Бескамерная	8,40-15	6,95-16	Бескамерная /8,40-15	8,40-15
Масса шины, кг, ±2%	21	23	17,9	12,6	16,5	20
Максимальная скорость, км/ч (Индекс категории скорости)	180 (S)	180 (S)	110 (K)	150 (P)	190 (T)	110 (K)

** камерная / бескамерная

Легкогрузовые и легковые шины повышенной проходимости



Размер	185/R14C	195/R14C	195/R15C	175/R16C	185/75R16C
Название модели	Я-538	Я-537	Я-411	Я-462	VS-22
Конструкция	Радиальная	Радиальная	Радиальная	Радиальная	Радиальная
Рисунок протектора	Всесезонный	Всесезонный	Зимний	Всесезонный	Всесезонный
Наружный диаметр, мм	650±7	666±7	690±7	684±7	684±7
Ширина профиля, мм, не более	188	201	198	178	184
Статистический радиус, мм	300±3	306±3	318±3	316±3	316±3
Обод рекомендуемый	5 1/2J	5 1/2J	5 1/2J	5J	5,5Jx16
Обод допускаемый	5J; 6J	5J; 6J	5K	4 1/2J; 5 1/2J	5Jx16; 6Jx16
Индекс несущей способности колес	102/100	106/104	103/102	98/96	104/102
Максимальная нагрузка на шину	o 8336 (850) с 7845 (800)	o 9316 (950) с 8826 (900)	o 8584 (875) с 8339 (850)	o 7357 (750) с 6965 (710)	o 8830 (900) с 8340 (850)
Давление в шине, соответ. максимальной нагрузке, МПа (кгс/см ²)	0,45 (4,6)	0,45 (4,6)	0,42 (4,2)	0,38 (3,9)	0,47 (4,8)
Тип вентиля	ЛБ	ЛБ	ЛК	ЛК-35-11,7	ЛК-35-11,7
Обозначение камеры	Бескамерная	Бескамерная	185-15	175-16А	УК 16,1 (6,95-16)
Масса шины, кг, ±2%	13,5	14,0	17,0	15,0	13,5
Максимальная скорость, км/ч (Индекс категории скорости)	150 (P)	150 (P)	130 (M)	140 (N)	140 (N)



185/75R16C	185/75R16C	7,50-16C	215/80R16C	225/75R16C	235/75R15
Вл-54	С-156	Бри-317	О-92	О-115	Я-569
Радиальная	Радиальная	Радиальная	Радиальная	Радиальная	Радиальная
Всесезонный	Всесезонный	Универсальный	Универсальный	Всесезонный	Повышенной проходимости
684±7	684±7	810±12	750±11	744±11	738±7
184	184	220	218	223	235
316±3	316±3	382±6	342±5	338±5	332±3
5,5Jx16	5J	6,00G	6J	6 1/2J	6 1/2J
5Jx16;6Jx16	5 1/2J; 6J	6J	6 1/2J;7J	6J; 7J	6J; 7J; 7 1/2J; 8J
104/102	104/102	120/80	109	121/120	105
о 8826 (900) с 8335 (850)	8830 (900) 8340 (850)	137 (1405) с 12160 (1240)	10150 (1035)	14220/13729	9071 (925)
0,475 (4,8)	0,475 (4,8)	0,62 (6,3)	0,37 (3,8)	0,59 (6,0)	0,25 (2,5)
ЛК-35-11,7	ЛК	ЛК-35-16,5	ЛБ	ЛБ	ЛБ
УК-16-1	175-16	6,00-16	Бескамерная	Бескамерная	Бескамерная
13,5	14,0	25/26	18,2	19,8	20
160 (Q) 130 (M)(с шипами)	160 (Q)	120 (L)	130 (M)	140 (N)	160 (Q)

* ширина профиля указана на рекомендуемом ободе, при монтаже на другой обод ширина профиля изменяется на 40% разности ширин двух ободьев